



The Wellness Mouse

L'alternative à la souris classique qui combat les douleurs devant l'écran.



Fight the Pain™

De plus en plus de personnes travaillent assises toute la journée devant un écran d'ordinateur. Nous bougeons trop peu et restons assis trop longtemps dans des postures statiques pour lesquelles nous ne sommes pas conçus. De nombreuses personnes souffrent de troubles douloureux dans le bras, l'épaule et le cou.

Chez Mousetrapper, notre mission est la suivante : Personne ne devrait ressentir de douleurs en raison d'une mauvaise position avec la souris.

L'inventeur suédois Rolf Strömberg a lancé notre premier Mousetrapper en 1994. Un succès qui est aujourd'hui le leader du marché dans les pays nordiques et qui est lancé à l'échelle internationale. Aujourd'hui, nous savons, à l'instar de la plupart des ergonomes et des ergothérapeutes, que les douleurs devant l'écran peuvent être évitées.

Mousetrapper est l'alternative à la souris pour prévenir le syndrome de la souris et tout autre problème pouvant découler du travail avec une souris classique. Le positionnement central de Mousetrapper devant le clavier confère une excellente position de travail ergonomique, les bras près du corps et les mains près du clavier.

Ce qui vous permet de prévenir et souvent soulager les troubles musculo-squelettiques pouvant survenir quand on travaille en dehors de l'axe de l'épaule, ce qui est le cas avec une souris classique. Il n'est dès lors plus nécessaire de tendre le bras pour saisir la souris sur le bureau. L'appui de poignet large et souple confère soutien et soulagement pour le cou, les épaules, le bras et le poignet.

Essayez Mousetrapper – the wellness mouse.

Pour davantage d'informations sur nos produits ou notre entreprise, visitez mousetrapper.fr



Fabriqué en Suède

– pour les hommes et la planète.

Le développement durable ne se résume pas au choix des matériaux et des moyens de transport. Tout est lié - les décisions prises aujourd'hui ont des conséquences sur demain. Il s'agit bien sûr de notre planète et de l'environnement futur, mais aussi de créer des conditions favorables pour les employés, de contribuer à l'intérêt de la société et de promouvoir des pratiques commerciales saines. Chez Mousetrapper, nous voulons plus qu'une politique bien rédigée. Nous voulons vraiment apporter notre contribution et chacun doit faire un effort. Ce ne sera pas facile. Travailler en tant que fabricant a des conséquences qui ne sont pas immédiatement visibles. Cependant, dans la mesure du possible, nous voulons faire partie d'un ensemble intégré et accepter notre part de responsabilité.

INVENTÉ, CONÇU ET FABRIQUÉ EN SUÈDE

En produisant de plus en plus - la quasi-totalité des produits - dans nos propres locaux situés tout près de Stockholm, nous contrôlons davantage, par exemple, les délais de production et la qualité. Depuis que nous avons investi dans l'automatisation de nombreuses tâches lourdes ou répétitives, nous bénéficions également d'un effet secondaire positif. Les humains sont très compétents, mais une station automatisée commet encore moins d'erreurs. Jamais vraiment, si tout fonctionne comme il se doit. Cela signifie que nous pouvons désormais produire à un niveau de qualité encore plus élevé.

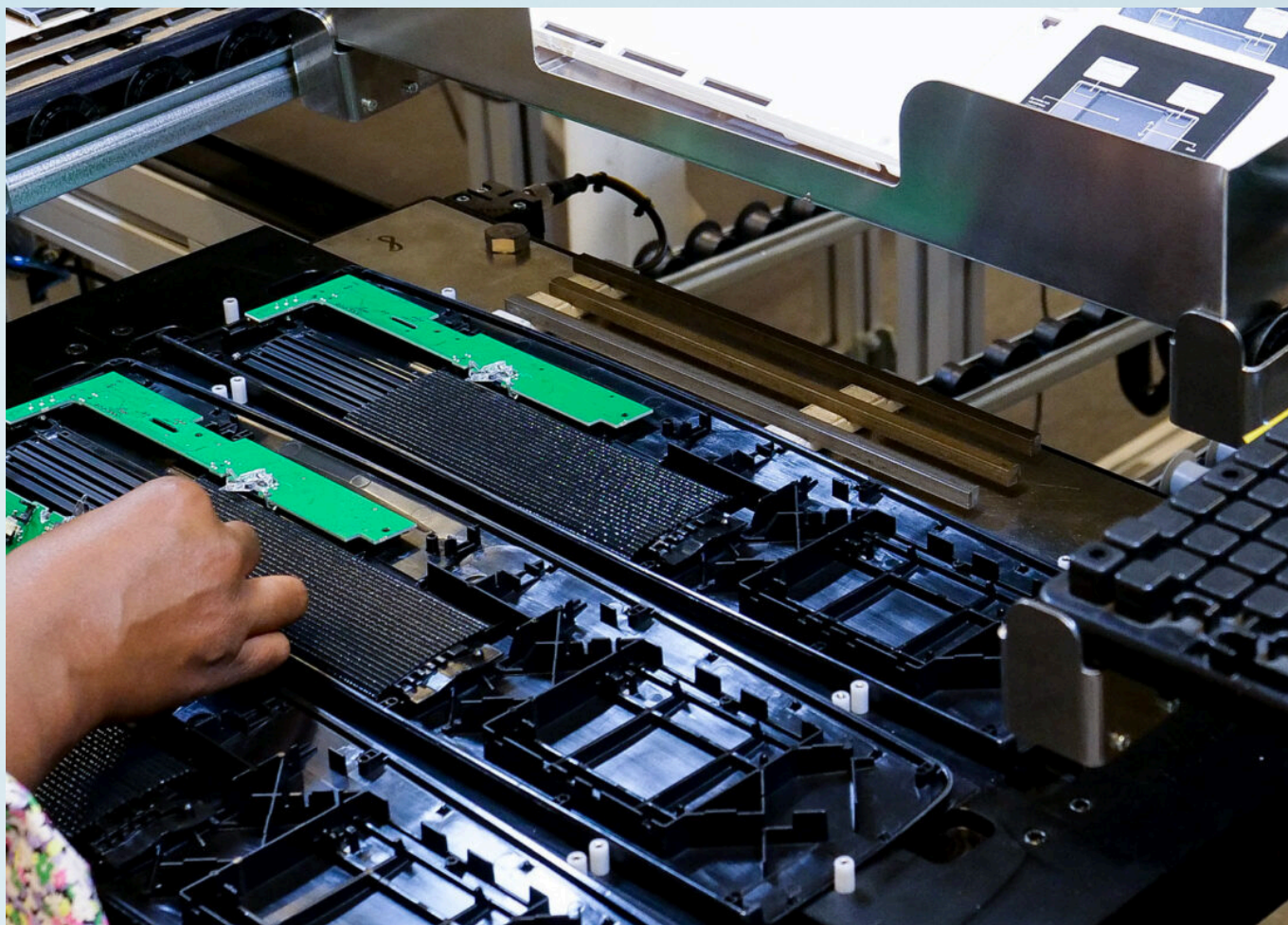
Un autre élément important de la production dans nos propres locaux est que nous économisons également beaucoup de transport. Le transport est l'un des principaux facteurs responsables de la dégradation de l'environnement et, conformément à notre politique de développement durable, nous nous efforçons de réduire au maximum nos besoins en matière de transport. Ainsi, plus nous produisons dans nos propres locaux, moins nous avons besoin de transports longs, réduisant ainsi notre empreinte carbone.

COMMENT UN FABRICANT SUÉDOIS PEUT-IL CONTRIBUER À UN MEILLEUR ENVIRONNEMENT?

Les produits Mousetrapper sont non seulement conçus pour durer, mais aussi pour minimiser l'impact sur l'environnement. Ce ne sont pas des produits jetables. Nos Mousetrappers sont réputés pour leur longévité. Certains pensent qu'ils durent trop longtemps - nous ne sommes pas d'accord, car nous sommes fiers de notre qualité. Les produits sont faciles à nettoyer et des pièces de rechange sont disponibles pour l'entretien et la réparation, ce qui est essentiel pour prolonger leur durée de vie. De plus, ils sont conçus pour être facilement recyclés dans la mesure du possible lorsqu'ils arrivent en fin de vie.

Nos fournisseurs sont principalement situés à proximité et ont été sélectionnés avec soin. Par exemple, les composants en plastique sont fabriqués en Estonie et les circuits imprimés en Suède. Nous avons également choisi des fournisseurs avec lesquels nous pouvons travailler en étroite collaboration et sur lesquels nous pouvons exercer une réelle influence. Naturellement, nous sommes toujours à la recherche de matériaux fonctionnels et recyclables. Nous veillons également à ce que les composants plastiques défectueux soient broyés et utilisés pour fabriquer de nouveaux produits.





DES PRATIQUES COMMERCIALES SAINES POUR DES RÉSULTATS À LONG TERME

Bien sûr, on peut prendre des raccourcis et vaincre sans péril. Mais chez Mousetrapper, notre vision est sur le long terme. Si nous développons des produits compétitifs et si nous nous efforçons d'établir des collaborations durables avec nos partenaires et nos fournisseurs, nous pensons que nous serons récompensés par un succès à long terme. Nous voulons construire une culture basée sur la transparence et la confiance dans ces relations - où nous pouvons compter les uns sur les autres et créer ensemble des pratiques commerciales saines.

VOUS AVEZ DES QUESTIONS OU DES IDÉES POUR NOUS AMÉLIORER? N'HÉSITEZ PAS À NOUS CONTACTER.

Le développement durable est quelque chose qui se coche facilement sur une liste de choses à faire. Mais ce n'est pas ce que nous voulons et nous vous serions reconnaissants de nous apporter votre aide. Nous sommes constamment à la recherche de moyens pour développer nos activités et nos produits dans une perspective holistique, où les responsabilités sociales, environnementales, et économiques vont de pair.

Anders Ehnбом, CEO Mousetrapper



Advance 2.0



Advance 2.0, notre grand vendeur et ses 6 boutons programmables vous offrent de nombreuses possibilités pour configurer votre MouseTrapper exactement comme vous le souhaitez. MouseTrapper Advance 2.0 est l'alternative saine à la souris qui prévient les microtraumatismes répétés et tout autre problème pouvant découler du travail avec une souris classique.

Les avantages d'Advance 2.0

Les 6 boutons programmables vous permettent de configurer votre MouseTrapper exactement comme vous le souhaitez. Les fonctions des boutons peuvent facilement être changées via MT Keys.

Sur Advance 2.0, un support de clavier dépliable s'adapte sur les nouveaux claviers très minces aussi bien que sur les claviers standard plus épais.

Les caractéristiques

- » Design ergonomique extrêmement mince
- » Tablette de commande avec fonctions de clic et défilement
- » 6 boutons programmables et personnalisables avec MT Keys
- » www.mousetrapper.fr/software
- » Appuis de poignet remplaçables
- » Ajustement réglable de la hauteur, avec surface de friction pliable
- » 2000 dpi

Faits et chiffres

- » Largeur: 480 mm
- » Hauteur: 20 mm
- » Profondeur: 110 mm
- » Poids: 715 g
- » Code produit: MT112



Advance 2.0+



Advance 2.0+ est la version premium de notre produit le plus vendu, Advance 2.0. Ce modèle est doté de six boutons programmables, d'un repose-poignet essuyable et d'un design élégant. Advance 2.0+ permet de soulager et de prévenir le syndrome de la souris et tout autre problème pouvant découler du travail avec une souris classique.

Les avantages d'Advance 2.0+

Mousertrapper Advance 2.0+ est la version actualisée de notre produit le plus vendu, Advance 2.0. Tout comme l'Advance 2.0, il dispose de six boutons programmables, mais son repose-poignet, identique à celui du Mousertrapper Prime, est plus luxueux. Les coussinets de soulagement des poignets sont essuyables et facilement maintenus propres et frais avec un désinfectant de surfaces.

Les six boutons programmables vous permettent de configurer votre Mousertrapper exactement comme vous le souhaitez. Les fonctions des boutons peuvent facilement être changées via MT Keys.

Advance 2.0+ est doté également d'un tapis de clavier pliable qui vous permet d'utiliser votre Mousertrapper aussi bien avec des claviers ultra-fins qu'avec des claviers standard plus épais.

Les caractéristiques

- » Design ultra-fin et ergonomique
- » Pavé de commande avec fonction de clic et de défilement
- » 6 boutons programmables et personnalisables avec MT Keys www.mousertrapper.fr/software
- » Repose-poignets interchangeables qui peuvent être maintenus propres avec des désinfectants de surfaces
- » Tapis de réglage en hauteur pliable avec revêtement antidérapant
- » 2000 dpi

Faits et chiffres

- » Largeur: 480 mm
- » Hauteur: 20 mm
- » Profondeur: 110 mm
- » Poids: 715 g
- » Code produit: MT122



Lite



Lite, le produit de base parmi la gamme de Mouserapper, est adapté à un clavier de taille normale. Lite est une alternative de souris bénéfique à la santé, prévenant le syndrome de la souris et d'autres problèmes pouvant survenir lors du travail avec une souris d'ordinateur conventionnelle.

Les avantages de Lite

Lite, le produit de base parmi la gamme de Mouserapper, est adapté à un clavier de taille normale. Il convient pour les personnes qui n'ont besoin que du clic droit, du défilement et de la fonction de clic que l'on trouve sur la tablette de commande unique de Mouserapper.

Lite comporte également un appui de poignet souple et reposant, disponible en gris Titane ou en rouge.

Les caractéristiques

- » Quatre boutons avec défilement et défilement automatique
- » Tablette de commande avec clic
- » USB Plug and Play
- » 1500 dpi

Faits et chiffres

- » Largeur: 495 mm
- » Hauteur: 25 mm
- » Profondeur: 125 mm
- » Poids: 670 g
- » Code produit: MT114 Noir/gris Titane
- » Code produit: MT115 Noir/rouge



Prime



Prime a tout ce que vous recherchez d'un Mousetrapper, et bien plus encore. Sa connectivité Bluetooth sans fil et ses 8 boutons programmables vous offrent de nombreuses possibilités pour configurer votre Mousetrapper exactement comme vous le souhaitez. Mousetrapper Prime est l'alternative saine à la souris qui prévient les microtraumatismes répétés et tout autre problème pouvant découler du travail avec une souris classique.

Les avantages de Prime

Tout ce que vous attendez d'un Mousetrapper, et bien plus encore. Les 8 boutons programmables vous offrent davantage de possibilités de configurer votre Mousetrapper exactement comme vous le souhaitez. Les fonctions des boutons peuvent facilement être changées via MT Keys.

Avec Prime, vous pouvez travailler sans fil via Bluetooth. Naturellement, si vous préférez, vous pouvez utiliser un câble USB pour la connexion.

Les appuis de poignet de Prime s'essient et sont interchangeable, ce qui permet de toujours garder le produit en parfait état. Prime comprend un support de clavier dépliant qui s'adapte aussi bien aux nouveaux claviers très fins qu'aux claviers standard plus épais.

Utilisation sans fil

Connectez la batterie dans le compartiment à batterie, puis connectez le câble USB pour charger jusqu'à ce que la LED soit verte. Déconnectez ensuite le câble et ouvrez le menu Bluetooth de l'ordinateur et connectez-vous à « Prime ble ».

Faits et chiffres

- » Largeur: 480 mm
- » Hauteur: 20 mm
- » Profondeur: 110 mm
- » Poids: 715 g
- » Code produit: MT123

Les caractéristiques

- » Design ergonomique extrêmement mince
- » Tablette de commande avec fonctions de clic et défilement
- » Possibilité de travailler sans fil via Bluetooth
- » 8 boutons programmables et personnalisables avec MT Keys www.mousetrapper.fr/software
- » Les appuis de poignet peuvent être nettoyés avec un désinfectant de surface
- » Appuis de poignet remplaçables
- » Ajustement réglable de la hauteur, avec surface de friction pliable
- » L'autonomie de la batterie est de 4 mois avant la recharge
- » Batterie rechargeable
- » 2000 dpi
- » Bluetooth 4.1



Delta



Mousetrapper Delta est un ajout passionnant à notre gamme de solutions de souris ergonomiques. Vous contrôlez la Delta à l'aide d'une barre de contrôle en fibre de carbone, au lieu de notre Control Pad unique. La barre de commande vous offre une position détendue et centrée – et grâce aux six boutons vous pouvez travailler encore plus efficacement. La Delta est fabriquée en Suède et est composée de plastique recyclé.

Les avantages de Delta

La Delta ajoute une nouvelle dimension à la large gamme de souris ergonomiques centrées. Sa barre de contrôle en fibre de carbone a une texture douce qui vous permet de travailler avec précision et efficacité.

La longueur de la barre a été adaptée pour la rendre accessible lorsque vous utilisez le clavier. La résolution de 4000 dpi facilite le défilement, le clic et le zoom, et vous donne une sensation de précision exceptionnelle.

Les six boutons programmables vous offrent la liberté de créer des raccourcis pour faciliter votre travail. Les fonctions des boutons peuvent facilement être changées via MT Keys.

La Delta dispose d'un hub USB pour charger et/ou connecter plusieurs périphériques.

Les caractéristiques

- » Conception ergonomique
- » Barre de contrôle de 255 mm de large avec fonction de clic et de défilement qui peut être déplacé de 125 mm de côté
- » 6 boutons programmables et personnalisables avec MT Keys www.mousetrapper.fr/software
- » Repose-poignet souple pouvant être désinfecté
- » Le repose-poignet est facile à remplacer par sa fixation magnétique
- » En plastique recyclé
- » Cales pour le réglage de la hauteur du clavier
- » 2 ports USB (3.3V) pour charger et connecter plusieurs appareils
- » Se connecte avec le câble USB-Micro inclus
- » 4000 dpi

Faits et chiffres

Delta Regular Grise

- » Largeur: 500 mm
- » Epaisseur: 27 mm
- » Profondeur: 120 mm
- » Poids: 830 g
- » Code produit: MT151

Delta Extended Grise

- » Largeur: 500 mm
- » Epaisseur: 27 mm
- » Profondeur: 145 mm
- » Poids: 910 g
- » Code produit: MT150

Delta Regular Noire

- » Largeur: 500 mm
- » Epaisseur: 27 mm
- » Profondeur: 120 mm
- » Poids: 830 g
- » Code produit: MT153

Delta Extended Noire

- » Largeur: 500 mm
- » Epaisseur: 27 mm
- » Profondeur: 145 mm
- » Poids: 910 g
- » Code produit: MT152

La Delta est disponible en 2 couleurs et 2 différentes tailles.



Code produit: MT151



Code produit: MT150



Code produit: MT153



Code produit: MT152

Alpha



Moustrapper
Les souris qui travaillent

Moustrapper Alpha est le premier dispositif de pointage centré et ergonomique au monde à être doté d'un clavier intégré de taille normale. Avec son ensemble de 19 touches programmables, Alpha est de fait notre Moustrapper le plus dynamique à ce jour.

Les avantages d'Alpha

Moustrapper Alpha est le produit le plus complet de notre gamme. Il combine les avantages d'un dispositif de pointage centré à la convivialité d'un clavier de taille normale. Alpha se connecte à votre ordinateur en Bluetooth ou au moyen d'un câble USB. Il offre également une grande autonomie de batterie pour ceux qui doivent travailler sans fil. En associant un clavier à un dispositif de pointage ergonomique, vous n'avez plus à rechercher le clavier qui convient à votre Moustrapper, ni à régler le jeu entre les deux périphériques. Moustrapper Alpha est un produit complet pour tous ceux qui veulent soulager la douleur et accroître leur bien-être, sans nuire à l'efficacité ou à la flexibilité.

Les caractéristiques

- » Design fin et ergonomique
- » Une alternative ergonomique à la souris avec clavier intégré
- » Pavé de commande avec fonction de clic et défilement
- » 19 boutons programmables et personnalisables avec MT Keys www.moustrapper.fr/software
- » Autonomie de la batterie après pleine charge de 2 mois
- » Bluetooth 4.1
- » 2000 dpi

Alpha est disponible en 5 configurations linguistiques différentes

Pays nordiques – Code produit: MT116

États-Unis & Pays-Bas – Code produit: MT117

France – Code produit: MT118

Royaume-Uni – Code produit: MT119

Allemagne – Code produit: MT121

Faits et chiffres

- » Largeur: 313 mm
- » Hauteur: 20 mm
- » Profondeur: 220 mm
- » Poids: 745 g



Personnalisez votre Mousetrapper en fonction de vos besoins. Découvrez MT Keys!



Améliorez votre expérience en adaptant les fonctions des boutons de votre Mousetrapper à votre flux de travail. Votre Mousetrapper est préinstallé avec les fonctions ci-dessus, mais avec l'aide de notre programme en ligne MT Keys, il est facile de les modifier afin d'obtenir votre Mousetrapper exactement comme vous le souhaitez. Un bouton peut avoir un raccourci clavier, une fonction ou du texte. Par exemple, vous pouvez choisir un bouton pour verrouiller l'ordinateur, changer de fenêtre de programme ou autre chose encore. Il existe plus de 70 fonctions différentes. En modifiant la fonction des boutons à votre convenance, vous pouvez réduire le nombre de clics et améliorer votre productivité quotidienne.

Pour personnaliser les boutons, assurez-vous que votre Mousetrapper est connecté à l'ordinateur à l'aide du câble USB fourni et rendez-vous sur mousetrapper.fr/software. Ensuite, sélectionnez et modifiez la fonction des boutons à votre convenance. N'oubliez pas de sauvegarder lorsque vous avez terminé. C'est aussi simple que cela!



Conseils et solutions ergonomiques qui aident.

Il y a beaucoup de choses que l'on peut faire pour éviter les douleurs inutiles lors du travail sur écran. Il s'agit essentiellement d'une position statique susceptible, tôt ou tard, de générer des problèmes. De petits mouvements unilatéraux, répétés de façon statique, peuvent induire divers troubles dont la fatigue musculaire peut être un premier signal.

Des pauses régulières, de petits exercices simples et des solutions ergonomiques offrent de meilleures conditions pour éviter des douleurs inutiles dans le bras, l'épaule ou le cou. Voici quelques conseils sur ce que vous pouvez faire. Pour davantage de conseils et d'exercices, visitez www.mousetrapper.fr

4 exercices qui combattent la douleur dans le cou, l'épaule, le bras et le poignet.

Voici quelques conseils sur quelques exercices que vous pouvez facilement faire à la maison. La chose la plus importante n'est pas ce que vous faites, mais activez le corps et les principaux groupes musculaires pour augmenter la circulation sanguine.

SQUATS

Levez-vous et gardez vos bras tendus devant vous. Penchez-vous légèrement en avant et faites 5 à 10 squats, aussi profondément que possible sans perdre l'équilibre. Si vous trouvez cela difficile, vous pouvez tenir doucement le bureau.

ÉPAULES ET BRAS

Asseyez-vous et étirez vos bras vers le haut. Reculez lentement vos mains. Répétez plusieurs fois. Abaissez vos bras sur le côté, toujours en vous étirant pour que vos coudes soient alignés avec vos oreilles. Poussez vos bras en arrière, lorsque vous trouvez la position, vous pliez également vos mains vers l'arrière. Voyez combien de temps vous pouvez garder la position.

POMPES LÉGÈRES

Mettez vos mains contre le bord de la table et faites 5 à 15 pompes.

EXERCICE POUR LE COU

Un exercice que vous pouvez faire assis. Fermez vos mains derrière votre cou, poussez doucement votre tête en arrière et étirez votre poitrine vers l'avant, pliez votre dos et étirez-vous. Ensuite, arrondissez votre dos et appuyez votre menton contre votre poitrine. Gardez vos mains derrière votre cou et tournez vos épaules sur le côté et étirez-vous fermement. Répétez les deux exercices plusieurs fois.



Un lieu de travail ergonomique.

Chez Mousetrappier, nous sommes attentifs aux détails, mais nous pensons aussi à la situation dans son ensemble. Une interaction entre plusieurs éléments est nécessaire pour créer un lieu de travail durable et sain. Un lieu de travail adapté est important pour nous permettre de donner le meilleur de nous-mêmes et de nous sentir au mieux de notre forme. Les bureaux à hauteur variable, les pauses régulières et les exercices de réveil musculaire sont des éléments importants d'un environnement de travail sain.

Le principal produit de Mousetrappier est sa souris ergonomique, conçue pour minimiser les risques de tension et de déséquilibre dans les bras, les épaules, le dos et le cou. Mais nous nous concentrons également sur les accessoires qui constituent des éléments importants d'un environnement de travail ergonomique. Complétez votre lieu de travail avec les accessoires Mousetrappier,

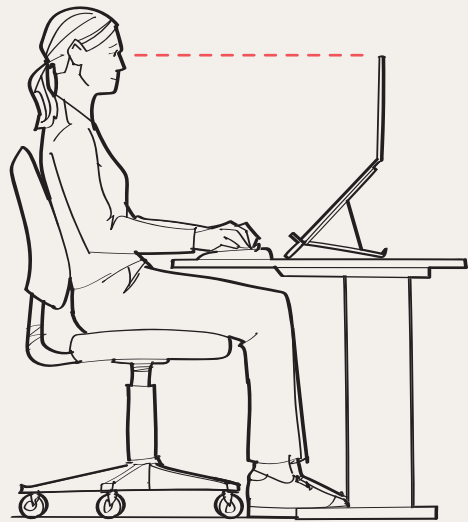
tels que notre tapis de sol anti-fatigue, notre support pour ordinateur portable/tablette, nos supports d'avant-bras, notre station de travail assis-debout ou notre clavier. En prenant en compte l'ensemble de la situation, vous pouvez réduire le risque de douleurs et de microtraumatismes répétés, et créer un environnement sain et durable.

Quelques conseils en ergonomie!



ÉCRAN

Il est également important de tenir compte de la position de l'écran. Les yeux préfèrent regarder vers le bas. Placez la partie supérieure de l'écran à hauteur des yeux, ou légèrement plus bas.



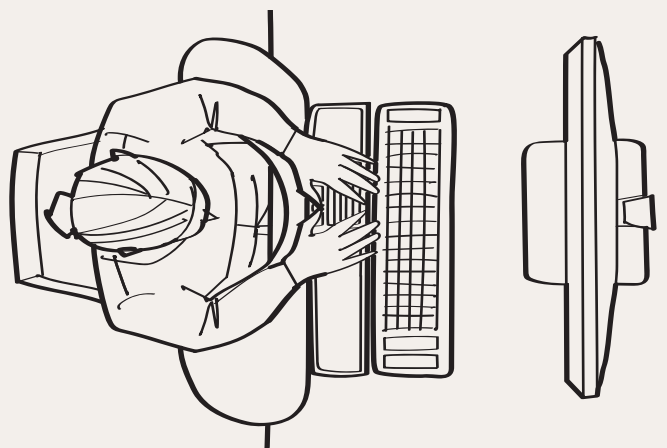
SUPPORT ORDINATEUR PORTABLE

Si vous travaillez sur un ordinateur portable, prévoyez un support pour ordinateur portable/tablette, un clavier indépendant et une souris pour obtenir une hauteur correcte et confortable.



LEVEZ-VOUS

En travaillant debout, nous dépensons presque deux fois plus d'énergie que lorsque nous sommes assis. Un tapis de sol anti-fatigue empêche vos jambes de se fatiguer, ce qui vous permet de rester debout plus longtemps.



SUPPORT AVANT-BRAS

Un appui-bras est une autre aide qui permet d'adopter une position naturellement centrée et détendue.

Voir plus d'accessoires →

Type

NOUVEAU!



Le clavier idéal. Beaucoup demandent quel clavier est le plus approprié pour une utilisation avec le Mousetrapper. Nous avons maintenant la réponse: Type a été développé pour s'allier à la perfection avec votre Mousetrapper. Grâce à ses cellules photovoltaïques intelligentes, inutile de vous soucier de la recharge de Type si vous souhaitez travailler sans fil et les 11 boutons programmables vous permettent de gagner en efficacité dans votre travail. Type est également fabriqué à base de plastique recyclé!

Les avantages de Type

Si vous recherchez une unité ergonomique, Type est la solution idéale pour votre Mousetrapper. Vous n'avez pas besoin de glisser le clavier latéralement. Alignez Type à votre Mousetrapper et vous obtenez automatiquement une position de travail appropriée.

Type présente également plusieurs fonctionnalités intelligentes qui vous raviront. Grâce à ses cellules photovoltaïques intégrées, il ne doit pas être rechargé (en fonction de l'utilisation et de la luminosité). Avec Type, vous pouvez également travailler sans fil via Bluetooth ou brancher le câble USB fourni. Grâce à Bluetooth 5.0, vous pouvez vous connecter simultanément à 4 appareils différents. Dès lors, si vous travaillez sur votre ordinateur, vous pouvez continuer à taper sur votre tablette d'une simple pression sur une touche ou passer au téléviseur pour rechercher la dernière sortie de film.

Avec les 11 boutons programmables, votre imagination est la seule limite. Rationalisez votre façon de travailler en personnalisant les boutons en fonction de vos besoins et de vos méthodes de travail via MT Keys.

Type – Le clavier parfait.

Faits et chiffres

- » Largeur: 480 mm
- » Hauteur: 12 mm
- » Profondeur: 133 mm
- » Poids: 670 g

Les caractéristiques

- » Design ergonomique ultra-fin
- » Conçu pour fournir la position ergonomique adéquate avec Mousetrapper
- » Fabriqué à base de plastique recyclé
- » Recharge par cellules photovoltaïques
- » Possibilité de travailler sans fil via Bluetooth
- » 11 boutons programmables facilement personnalisables à l'aide de MT Keys sur www.mousetrapper.fr/software
- » Hauteur réglable à l'avant et à l'arrière
- » Bluetooth 5.0
- » Peut être connecté à quatre appareils simultanément

Type est disponible en 3 configurations linguistiques différentes

Pays nordiques – Code produit: TB403

France – Code produit: TB405 (AZERTY)

Royaume-Uni – Code produit: TB406





Standfriend

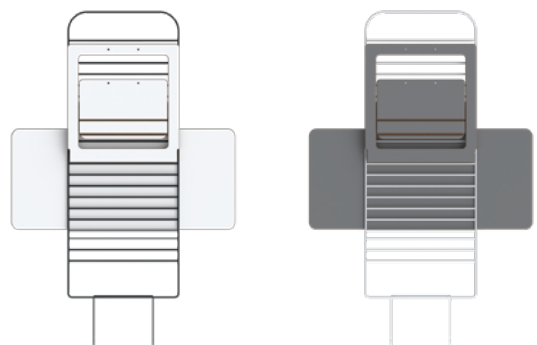
Élégant et ergonomique. Le Standfriend de Mousetrapper est l'un des derniers ajouts à notre famille de solutions pour vous aider à éviter les douleurs inutiles lorsque vous travaillez sur écran. En changeant régulièrement de position entre debout et assis. Vous vous sentirez mieux et vous serez moins fatigué. Idéalement complétez cette installation avec une souris centrale – à la maison ou au bureau.

Les avantages de Standfriend

Nous nous sentons tous mieux lorsque nous varions les positions. Standfriend est une excellente solution pour varier facilement votre position de travail. Sa conception intelligente vous permet d'ajuster très facilement la hauteur de votre écran. La tablette pour y installer votre clavier offre de l'espace pour votre téléphone portable, vos notes ou votre verre d'eau.

Conçu pour être facile à manipuler. Vous sortez et rangez votre Standfriend en quelques secondes - et stockez-le à plat où vous voulez.

Standfriend est conçu et fabriqué en Suède, ce qui réduit les besoins de transport et assure la transparence des cycles de production complet.



Le Standfriend est facile à ranger et à plier à plat, il ne prend pas beaucoup de place. Accrochez-le sur le mur ou rangez-le où vous voulez quand vous n'en avez pas besoin.

Faits et chiffres

- » Largeur: 600 mm
- » Hauteur de travail: 150-190 cm
- » Profondeur: 495 mm
- » Taille de l'écran max: 17"
- » Hauteur: 680 mm
- » Charge max: 7 kg
- » Poids: 6.5 kg

Deux couleurs en une:

Les tablettes sont réversibles; choisir entre une douceur, surface blanche ou un élégant gris graphite. Choisissez entre un support en métal noir ou gris clair.

- » Modèle TB501: Métal noir
- » Modèle TB502: Métal gris clair



Autres accessoires



Appui-bras

Soutenez vos avant-bras et réduisez la tension musculaire de la nuque et des épaules grâce au support avant-bras Mousetrapper disponible en deux versions, asymétrique et symétrique.

Asymétrique

- » Largeur: 680 mm
- » Profondeur: 220 mm
- » Hauteur: 20 mm
- » Épaisseur de fixation: Inférieure à 40 mm
- » Poids: 1400 g
- » Code produit: TB215

Symmetrical

- » Largeur: 575 mm
- » Profondeur: 220 mm
- » Hauteur: 25 mm
- » Épaisseur de fixation: Inférieure à 40 mm
- » Poids: 1100 g
- » Code produit: TB216





Support d'ordinateur portable/tablette

Le support d'ordinateur portable/tablette de Mouserapper vous aide à garder la tête dans une position ergonomique et les yeux à la bonne hauteur.

- » Longueur: 254 mm
- » Largeur: 183/267 mm (min./max.)
- » Hauteur: 10/184 mm (min./max.)
- » Poids: 430 g
- » Code produit: TB402



Active

Le tapis bureau debout Active permet de contrer la fatigue et les douleurs dans les pieds, et aide à garder une bonne position quand vous travaillez debout.

- » Longueur: 740 mm
- » Largeur: 450 mm
- » Hauteur: 18 mm
- » Poids: 875 g
- » Code produit: TB401



Scannez le code QR pour en savoir plus sur nos accessoires.

